

Technická specifikace a pokyny pro instalaci vodoměrné šachty VSV 120/150 dn32

Technická specifikace: VSV(vodoměrná šachta válcová) je samonosná plastová nádrž vyrobená z polypropylenových desek stáčených a svařovaných na CNC strojích. Tím je dosažena maximální kvalita svarů. Nádrž je vodotěsná a je na ni vydáno osvědčení o těsnosti, prohlášení o shodě a stavebně technické osvědčení. Je určena pro instalaci vodoměrného zařízení pro připojení k veřejné vodovodní síti.

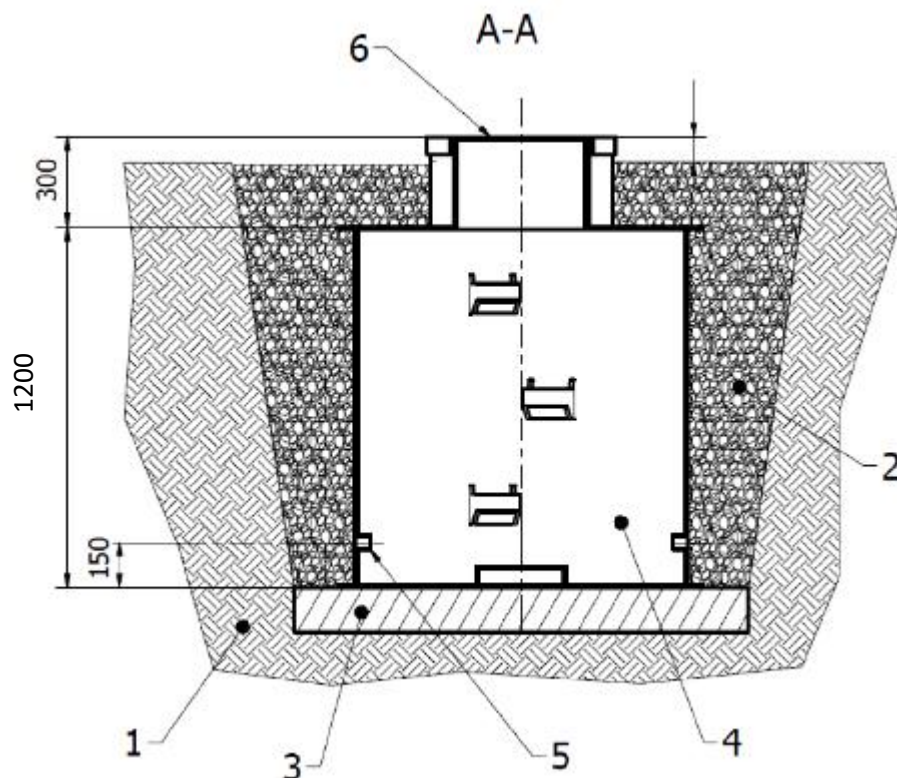
Statiku nádrže zajišťuje její válcová konstrukce. Je vybavena nášlapy pro bezpečný vstup obsluhy. Instalace se provádí do travnaté plochy (tzv. zelený pás) bez zatížení pojezdem vozidel. Nádrž není vhodná do míst s výskytem spodní vody. Případná spodní voda musí být odvedena drenáží.

Instalace nádrže: Vyhloubí se stavební jáma o rozměrech instalovaného produktu zvětšená o 10-20cm oproti průměru nádrže pro manipulaci. Na dně stavební jámy se zhotoví betonová deska o síle asi 15cm vyztužená kari sítí s-5mm s oky 10 x 10 cm betonem třídy C16/20 a nechá se zatvrdnout. Deska musí být vodorovná, povrch zahlazen tak, aby neobsahoval žádné výstupky, které by mohly nádrž poškodit. Po napojení potrubí se nádrž začne zasypávat po obvodu prosátou zeminou nebo pískem. Zásyp provádíme rovnoměrně po asi 30cm vrstvách a po mírném zhutnění se pokračuje stejným způsobem až po zasypání celé nádrže. Zásyp a hutnicí práce se provádí vždy ručně, aby nedošlo k poškození nebo deformaci nádrže.

Nádrž je vyrobena z polypropylenu, který při nízkých teplotách křehne, proto se nedoporučuje manipulace s nádrží při teplotách nižších než 5°C, aby nedošlo k poškození nádrže.

Po instalaci a zasypání zeminou je nádrž pouze pochozí a snese zatížení zeminy o vrstvě max. 30cm. V případě nutnosti uložit nádrž do větší hloubky je třeba provést stavební opatření, které navrhne statik s ohledem na plánované zatížení. (osobní a nákladní vozy apod.)

Revizní komín je opatřen poklopem, který by měl být nad úroveň terénu, aby se zabránilo vniknutí povrchové vody do nádrže. Na objednávku je možno dodat uzamykatelný poklop.



Legenda:

- 1. Rostlá zemina
- 2. zásyp. mat.
- 3. betonová deska
- 4. šachta
- 5. přípojky vody
- 6. poklop

